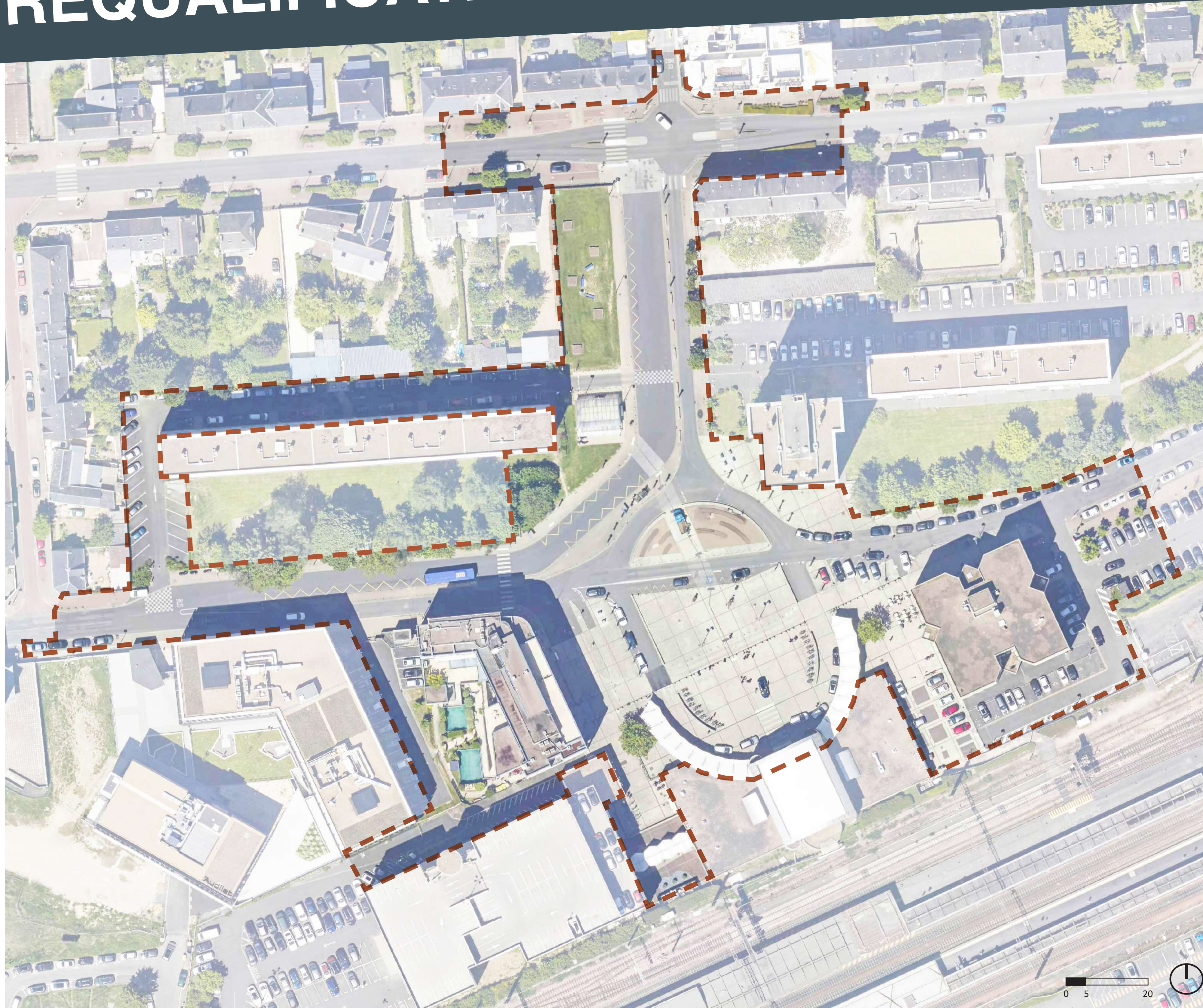


REQUALIFICATION DU PARVIS DE LA GARE



L'EXISTANT

PÉRIMÈTRE OPÉRATIONNEL :
PARVIS DE LA GARE ET SES ABORDS

 **14 800 m²** de surface pour le périmètre opérationnel

 **- de 5%** de taux d'espaces verts

 **≈ 0€** de valeur intégrée des arbres

La gare de Saint-Pierre-des-Corps est un lieu incontournable de Tours Métropole Val de Loire. Elle accueille chaque jour des milliers de voyageurs. Cependant, son organisation actuelle et son lien avec le quartier ne sont pas optimaux. En effet, la gare est peu visible depuis les rues adjacentes donnant un sentiment de fermeture et le quartier de la gare est peu lisible pour les différents usages.

Pour répondre à ces défis, un projet ambitieux de réaménagement de la gare et du quartier est en cours d'élaboration. Ce projet vise à créer un quartier plus agréable à vivre pour les habitants et les visiteurs en facilitant l'accès à la gare par tous en transports en commun, à vélo et à pied. Le projet propose de faire du parvis de la gare un lieu convivial ainsi qu'attractif tout en gérant mieux les eaux de pluie et en luttant contre les îlots de chaleur.

Ce projet d'ensemble s'adapte aux évolutions urbaines et s'inscrit dans l'avenir de Saint-Pierre-des-Corps. Il permet de créer des espaces plus durables, plus agréables à vivre et plus faciles d'accès.

LES AMBITIONS ENVIRONNEMENTALES

QUEL DEGRÉ D'EXEMPLARITÉ ENVIRONNEMENTALE ?

 **62%** de surfaces désimperméabilisées

 **20%** de taux de couverture arborée

 **15%** de taux de pleine terre

Quelques définitions (loi Climat et résilience août 2021, objectif Zéro Artificialisation Nette)

RENATURATION





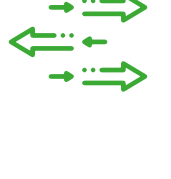
« Actions ou opérations de restauration ou d'amélioration de la fonctionnalité d'un sol, ayant pour effet de transformer un sol artificialisé en un sol non artificialisé. »

ARTIFICIALISATION DES SOLS

« Altération durable de tout ou partie des fonctions écologiques d'un sol, en particulier de ses fonctions biologiques, hydriques et climatiques, ainsi que de son potentiel agronomique par son occupation ou son usage. »

LES OBJECTIFS DU PROJET

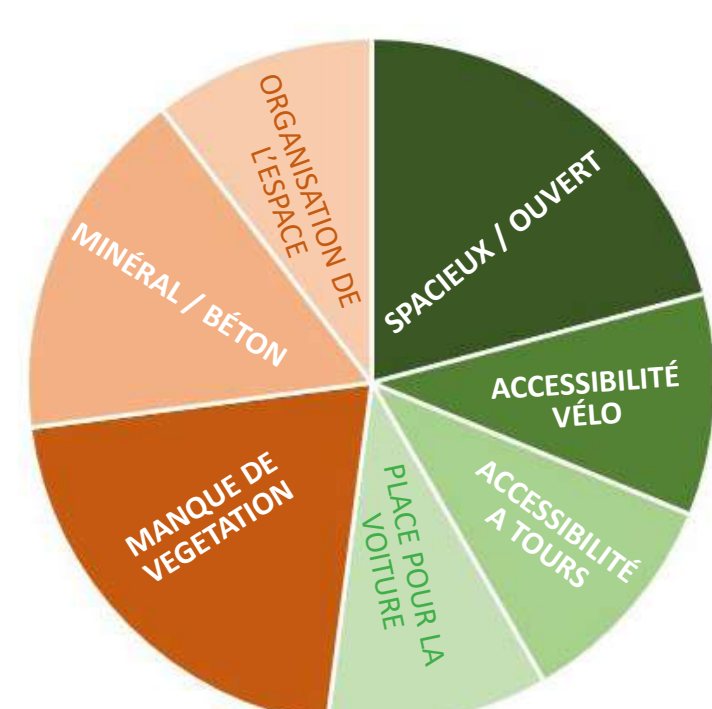
UN ESPACE PUBLIC ESTHÉTIQUE ET HARMONIEUX QUI RÉPONDE AUX OBJECTIFS SUIVANTS :

-  **#1** Faire de cet espace une entrée métropolitaine sur le thème du jardin : une démarche esthétique et environnementale au cœur du projet
-  **#2** Faire de cet aménagement un espace végétal permettant notamment de lutter contre les îlots de chaleur
-  **#3** Améliorer la gestion des eaux pluviales en recherchant une alternative au raccordement aux réseaux
-  **#4** Faire de ce parvis élargi un espace lisible permettant d'identifier chaque usage (passage, transit, intermodalité...) et la place de chacun d'eux en ce lieu
-  **#5** Améliorer les accès à la gare (bus, taxi, vélo, piéton) et optimiser le stationnement général

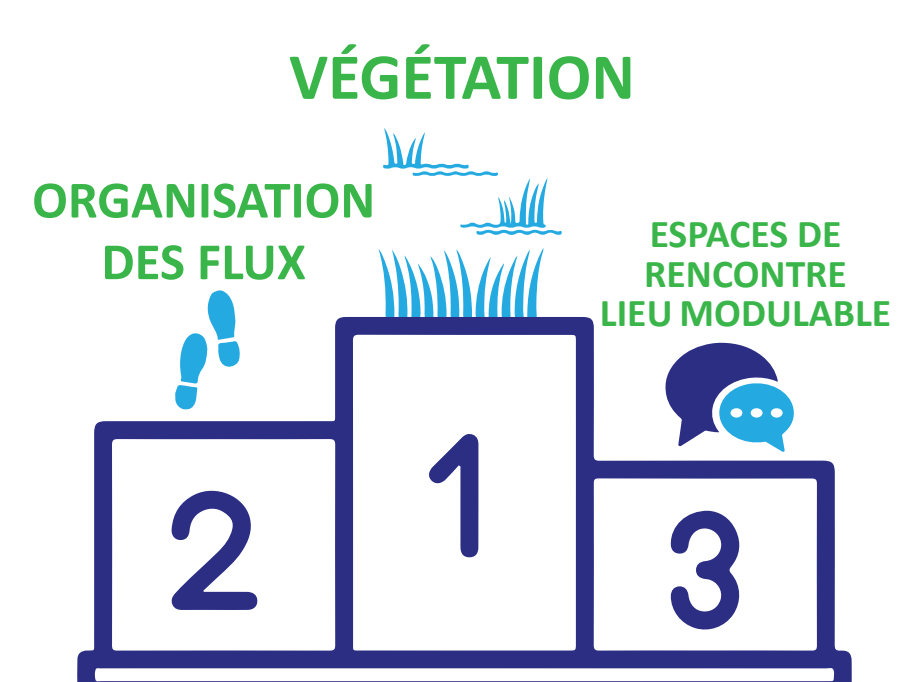
LES RETOURS DE LA CONSULTATION

RESSSENTIS
FROID MINÉRAL
DÉSORGANISÉ OUVERT
SOBRE
Le parvis est aujourd'hui principalement vu comme :
UNE HALTE RAPIDE

ATOUTS / FAIBLESSES



ATTENTES / AMÉLIORATIONS



REQUALIFICATION DU PARVIS DE LA GARE

UN PROJET AMBITIEUX

-  **ENTRÉE MÉTROPOLITAINE SUR LE THÈME DU JARDIN**
-  **DES ACCÈS FACILITÉS ET DES FLUX ORGANISÉS**
-  **ESPACE LISIBLE POUR CHAQUE USAGE**
-  **DES AMBITIONS ENVIRONNEMENTALES**
-  **DURABILITÉ, FLEXIBILITÉ ET LÉGÈRETÉ**
-  **UN PROJET CONÇU PAR ET POUR SES CITOYENS**

LES INTENTIONS DE PROJET

L'ARCHIPEL D'ÉCHO

L'Archipel d'Écho revient à **transformer l'entrée de la gare en un jardin urbain** donnant lieu à un projet à la fois **esthétique et écologique**. Celui-ci vise à transformer l'entrée de la gare en un véritable havre de verdure, offrant un cadre **agréable et apaisant** aux voyageurs et aux habitants du quartier.

En plus de son aspect esthétique, ce projet a également des **objectifs environnementaux importants**. Il permet de **lutter contre les îlots de chaleur urbains** grâce aux plantations d'arbres et de végétation qui permettront de **rafraîchir l'atmosphère** et de créer des zones d'ombre appréciables en été. Un système alternatif de collecte des eaux pluviales sera également mis en place afin de **limiter le ruissellement et les inondations**.

L'espace sera mieux étudié pour tous les usagers. L'aménagement du parvis sera repensé. Il **facilitera les circulations et l'accès à la gare** pour tous les usagers : piétons, cyclistes, automobilistes, bus et taxis. Les espaces seront distincts pour chaque usage, avec des zones dédiées aux piétons, aux cyclistes et aux véhicules seront clairement identifiées pour plus de **sécurité et de confort**. Les accès à la gare seront améliorés pour faciliter l'arrivée et le départ des voyageurs. Le nombre de places de stationnement sera organisé.

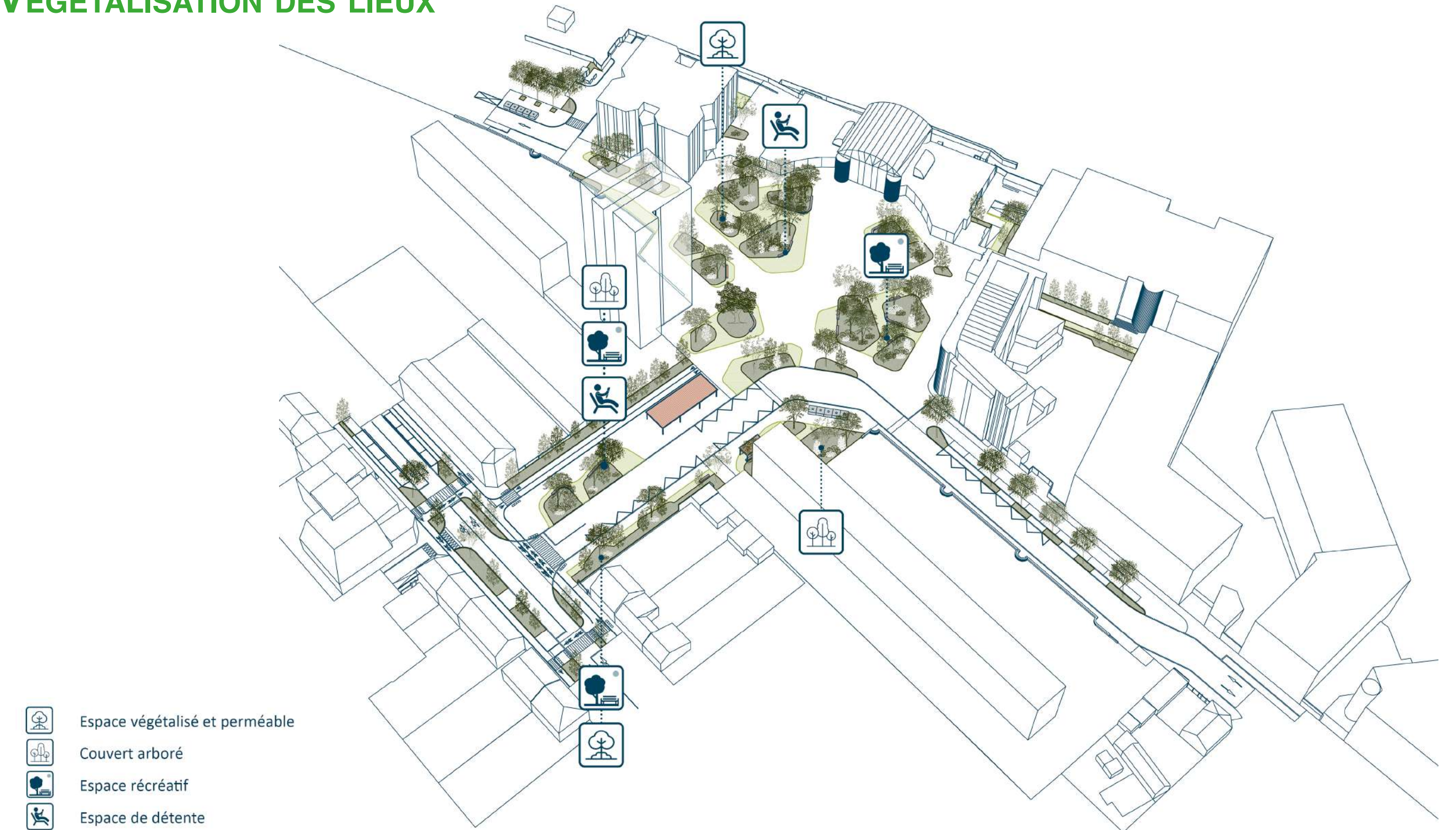
Le parvis deviendra un lieu de **rencontre et de convivialité** où les gens pourront se détendre, se promener et profiter de la nature. Ils bénéficieront d'espaces verts variés, avec des îlots de végétation de différentes tailles et formes créés pour offrir aux usagers une variété d'espaces et d'ambiances.

Ce projet est plus qu'un simple aménagement paysager. Il s'agit d'un projet symbolique qui vise à créer un **lien entre la gare, la ville et ses habitants**. L'organisation des espaces verts et des circulations piétonnes rappelle un archipel d'îlots reliés entre eux par des chemins sinueux, symbolisant la **diversité des usages et des publics accueillis sur le parvis**. Ce nouveau jardin urbain sera un véritable poumon vert pour la ville, offrant un espace de respiration et de détente pour tous.

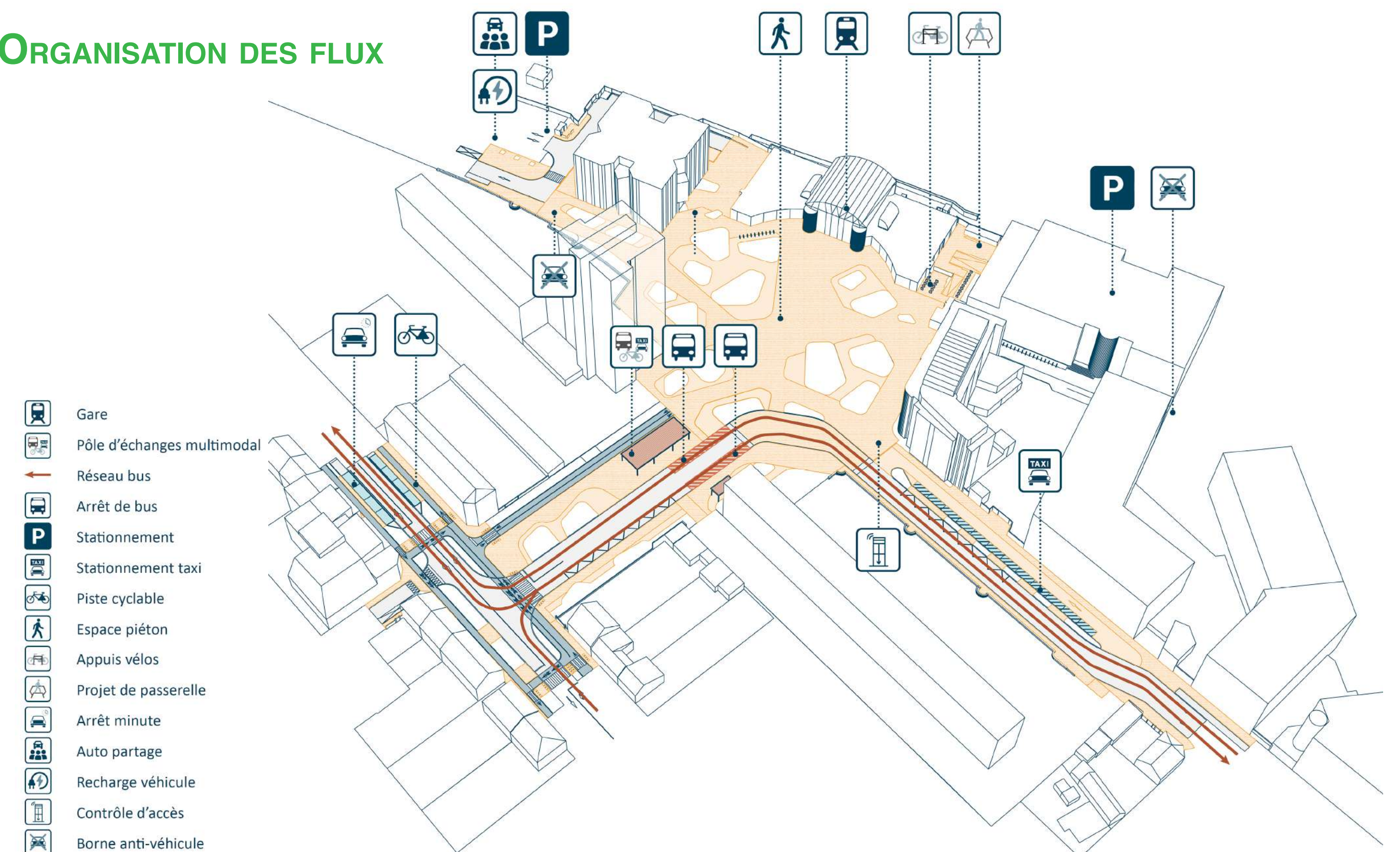
Toutes ces évolutions vont dans le sens du **vivre ensemble**, permettant de recréer du lien social où les usagers peuvent partager, échanger et discuter ensemble. Le réaménagement de ce lieu permettra de reconquérir le parvis de la gare de Saint-Pierre-des-Corps : **la nature y reprendra vie tout en tissant un lien entre les différentes strates de la ville et de la gare**.

LES AXES DE RÉFLEXION

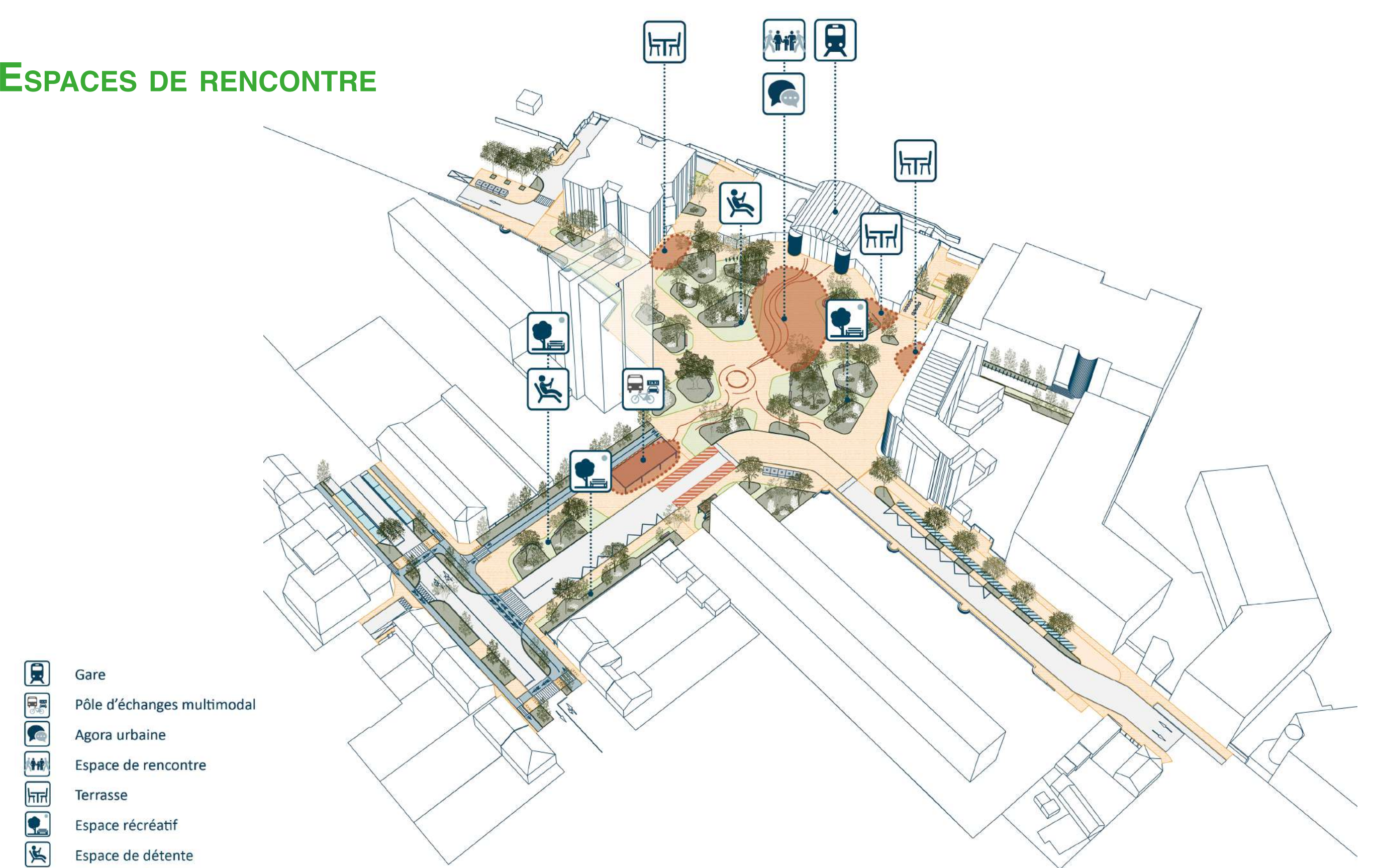
VÉGÉTALISATION DES LIEUX



ORGANISATION DES FLUX



ESPACES DE RENCONTRE

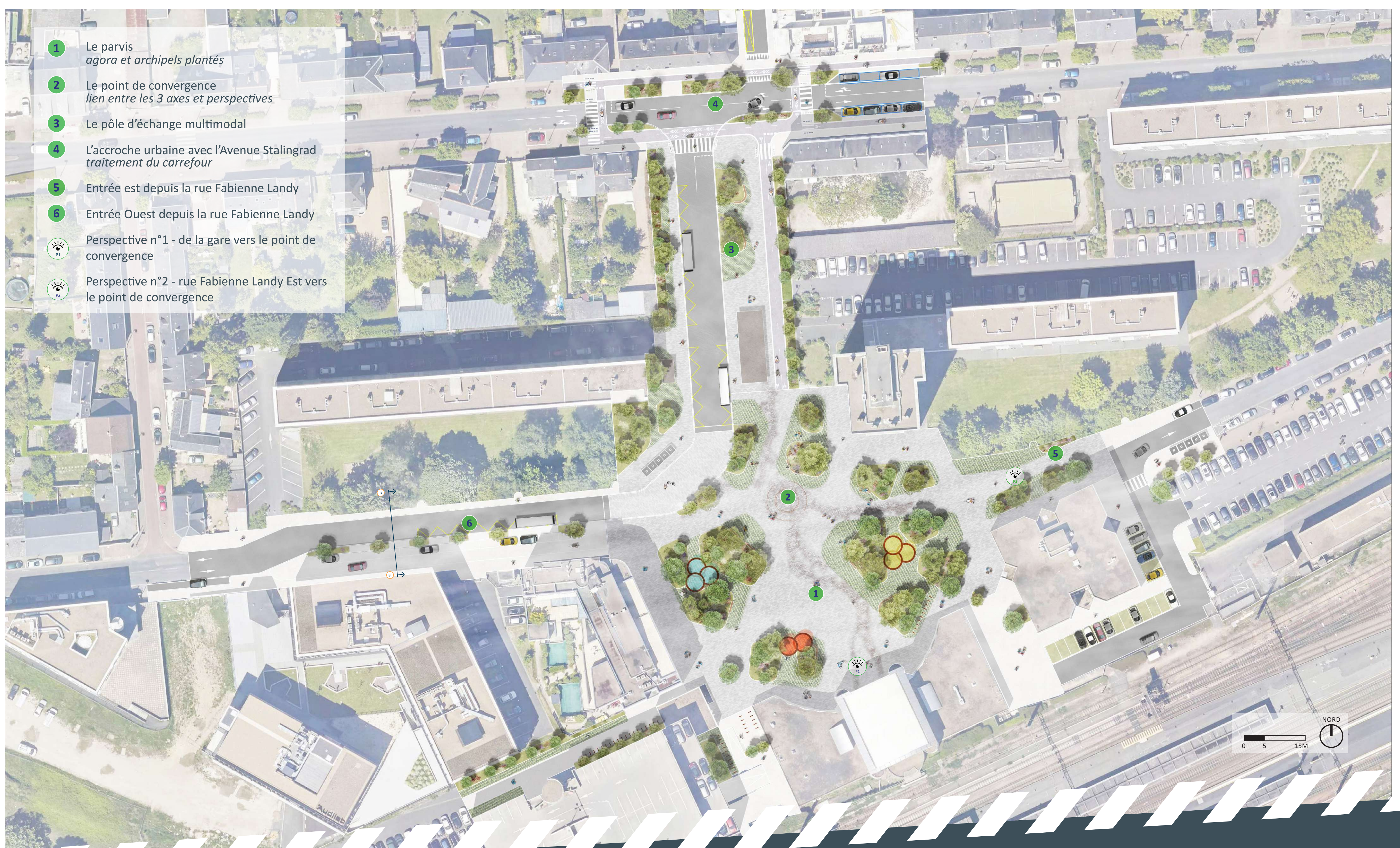


REQUALIFICATION DU PARVIS DE LA GARE

LE PROGRAMME

- #1 Un parvis avec des dalles bétons colorées et structurant les flux de l'espace. Un point de convergence matérialisé par des pavés et des anneaux métalliques.
- #2 Des espaces végétalisés plantés de plantes locales, non allergènes et résistantes au changement climatique
- #3 Un éclairage dynamique adapté au site et à la mise en valeur de l'espace public.
- #4 De la vidéo-protection répartie sur l'ensemble du secteur afin de lutter contre les incivilités.
- #5 Des bancs, arceaux vélos, et borne wifi afin de créer un lieu convivial et inclusif.
- #6 Des tonnelles colorées abritant de la pluie et jouant avec la lumière.

ORGANISATION DES FLUX DU QUARTIER



- 1 Le parvis agora et archipels plantés
- 2 Le point de convergence lien entre les 3 axes et perspectives
- 3 Le pôle d'échange multimodal
- 4 L'accroche urbaine avec l'Avenue Stalingrad traitement du carrefour
- 5 Entrée est depuis la rue Fabienne Landy
- 6 Entrée Ouest depuis la rue Fabienne Landy
- 7 Perspective n°1 - de la gare vers le point de convergence
- 8 Perspective n°2 - rue Fabienne Landy Est vers le point de convergence

CONCERTATION PUBLIQUE

DU 6 MAI AU 6 JUIN 2024

4

PERSPECTIVE N°1 - DE LA GARE VERS LE COEUR DU PARVIS

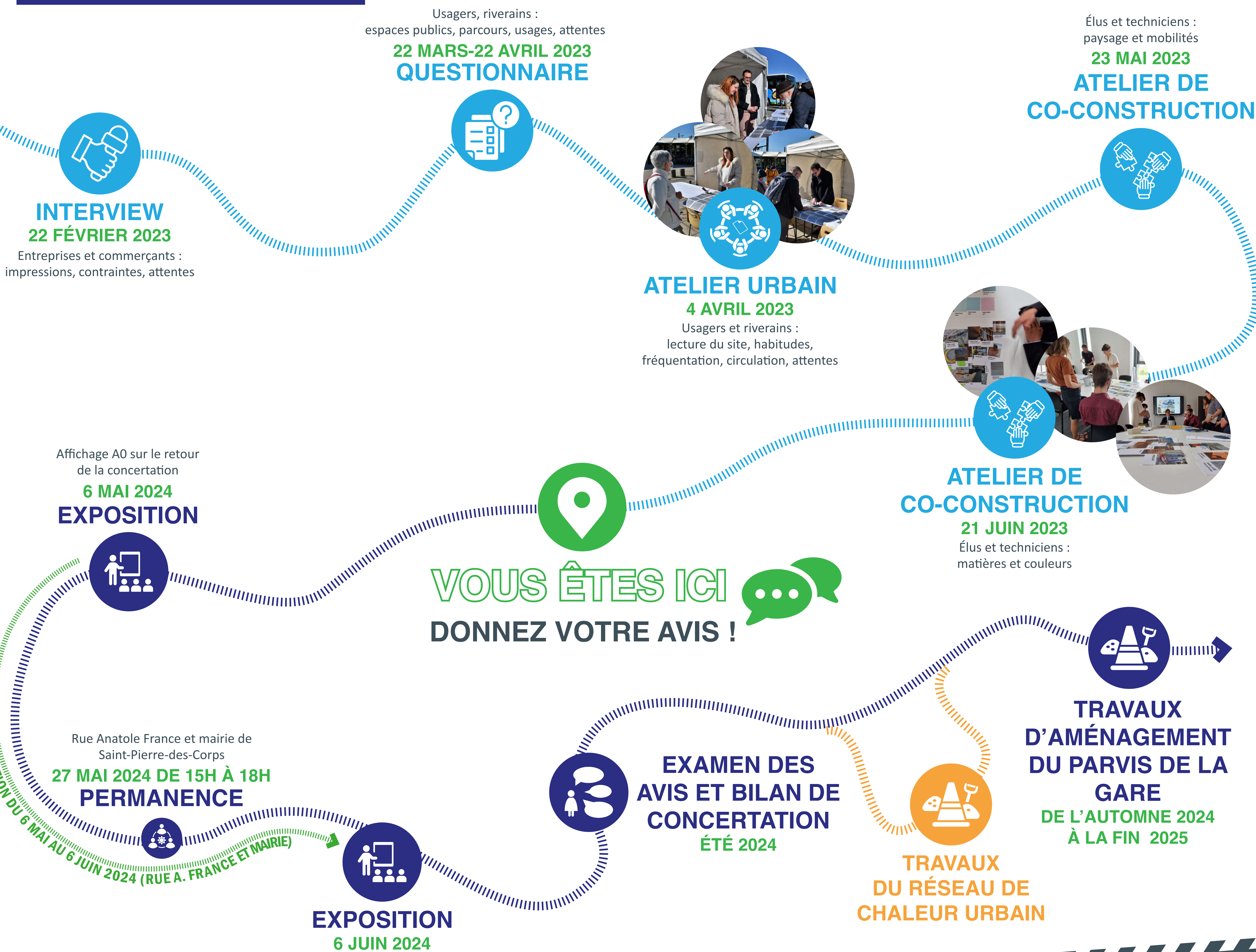


PERSPECTIVE N°2 - DEPUIS LA RUE FABIENNE LANDY EST VERS LA GARE



REQUALIFICATION DU PARVIS DE LA GARE

PROCESSUS PARTICIPATIFS



DONNEZ VOTRE AVIS !



SUR REGISTRE

Mise à disposition à la Mairie de Saint-Pierre-des-Corps
(aux jours et horaires habituels d'ouverture)



PAR COURRIER ÉLECTRONIQUE

A l'adresse suivante :
parvis-concertation@tours-metropole.fr



PAR COURRIER POSTAL

A l'adresse suivante :
Monsieur le Président de Tours Métropole Val de Loire
CONCERTATION - Parvis de la gare de Saint-Pierre-des-Corps
60 avenue Marcel Dassault - CS 30651 - 37206 TOURS cedex 3



SUR LE SITE INTERNET

Dossier complet en flashant ce QR code

